

ACUDRILL

Универсална пробивна машина за пробиване на тръби под налягане посредством резбови скоби и фитинги до 2". Ръчна или с електрическа или пневматична задвижка.

Universal drilling machine for drilling pipes on threaded branch connections of up to 2". With manual, electric or pneumatic operation.



ACUDRILL

Универсална пробивна машина:
За използване върху всякакви видове
резбови скоби и фитинги.

Начин на действие:като стандарт,
машината се доставя за ръчно
задействане с адаптиран тресчотен
ключ с ръкохватка.Като опция:с
електрическа или пневматична
задвижка.С тези задвижки скоростта
на пробиване може да се увеличи до
60 пъти.

Куполът на пробивната машина се
свързва с резбови фитинги, скоби и
вентили посредством 3/4", 1", 1 1/4", 1
1/2" и 2" адаптори, в зависимост от
монтажа.Проектирана е за широка
гама резбови фитинги, благодарение
на специалния пробиващ вал, който
може да бъде използван в три
различни позиции за диапазон до 241
мм.

Машината се доставя в транспортна
кутия с необходимите аксесоари.

ПРИЛОЖЕНИЕ:

За пробиване на стоманени тръби,
тръби от сив и сферографитен чугун,
азбестоцементови тръби, PVC, PE, PP
и др.

За резбови скоби и фитинги от 3/4" до
2".

Максимален пробивен капацитет: До
диаметър 48 мм

**Максимален пробивен ход на
вала:**до 241 мм

Работно налягане:16 бара вода

*The AcuDrill drilling machine is
universal: it can be used on any
threaded saddle or fitting.*

*Operation: as standard, it is supplied
with manual operation (adapted
ratchet wrench with a revolving
handle). As an option, it can be
operated using an electric or
pneumatic actuator. With these
systems, the drilling speed can be
increased by up to 60 times (see
section on options/spares).*

*The drilling machine dome is
connected to the saddle threaded
outlets, fittings or intermediate valves
through the 3/4", 1", 1 1/4", 1 1/2" and
2" saddle adapters, as per the
assembly.*

*It has been designed to adapt to a
wide range of drilling requirements
through the versatility of the drilling
chuckshaft, which can be set to three
different positions for ranges of up to
241 mm.It is supplied in a carrying
case that includes the necessary tools.*

APPLICATIONS:

*Drilling of steel pipes, grey cast
iron, ductile cast iron, asbestos
cement, clay, polyester, PVC, PE
and PP, etc.*

*For threaded saddles or fittings
from 3/4" to 2".*

Maximum drilling capacity:

Up to diameter 48 mm.

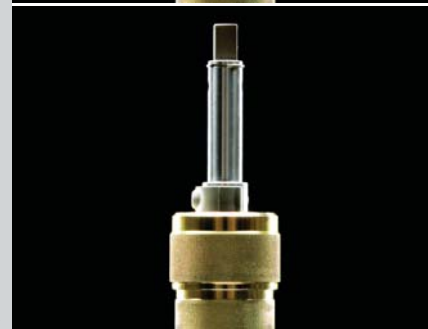
Maximum sweep:241 mm.

*Total adding range travel and
fastening shaft.*

*Operation:standard manual
operation using a ratchet wrench
with a revolving handle.*

*An optional electric or pneumatic
actuator can be applied.*

Working pressure:16 bar (for water).



СПЕЦИФИКАЦИЯ НА МАТЕРИАЛА

1. Компоненти на машината
въглеродна стомана, дихромирана.
2. Пробивен вал
въглеродна стомана, хром-закалена
3. Комплект седлови адаптори
въглеродна стомана, дихромирана, с
външна резба 3/4", 1", 1 1/4", 1 1/2" и
2" BSP, с включена метален промивен кран
4. Свредла за различните размери
Високоскоростна стомана.

MATERIAL SPECIFICATIONS

1. Machine components
carbon steel, dichromated.
2. Chuckshaft:
carbon steel, chrome-hardened.
3. Saddle adapter kit:
Carbon steel, dichromated with male thread of 3/4",
1", 1 1/4", 1 1/2" and 2" BSP, with metal-rubber
washer included.
4. Variable pitch hole saws:
High-speed steel.



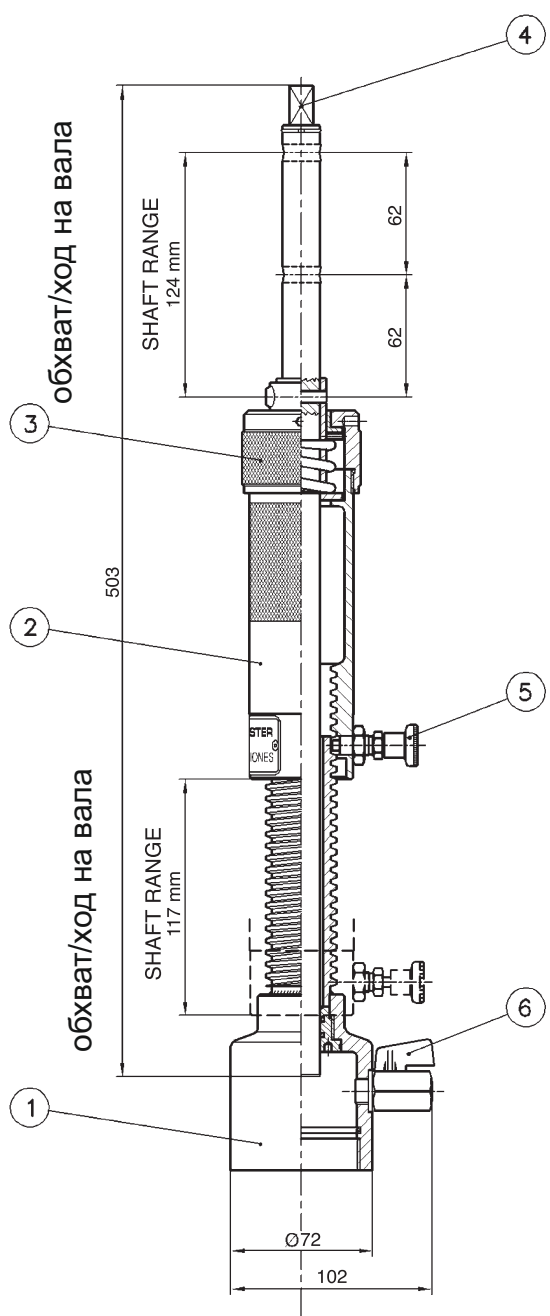
AcuDrill се доставя в следния комплект:

- кутия с щанцована пяна
 - пробивна машина
 - ключ за седлови адаптор
 - тресчотен ключ с ръкохватка
 - 3 мм гаечен ключ
 - Свредла със застопоряващи адаптори (от 14 до 30 мм)
 - Свредла със застопоряващи адаптори (от 32 до 48 мм)
- Седловите адаптори са опционални. Всеки седлови адаптор включва съответното свредло.



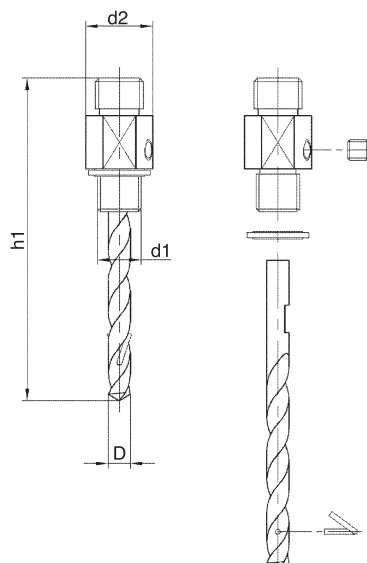
The AcuDrill drilling machine unit includes the following parts:

- Carrying case with die-cut foam.
 - Drilling machine.
 - Saddle adapter wrench.
 - Ratchet wrench with a revolving handle.
 - 3 mm Allen key.
 - Arbor hole saw (from 14 to 30 mm) featuring pilot drill with coupon retainer.
 - Arbor hole saw (from 32 to 48 mm) featuring pilot drill with coupon retainer.
- The saddle adapter kits are

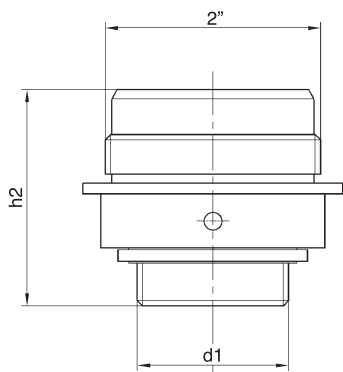


обхват/ход на вала

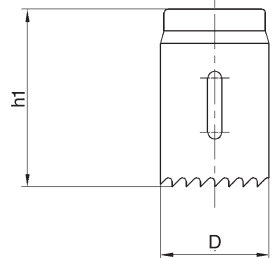
обхват/ход на вала



размери в мм dimension in mm.		Свредла + фрези			
Вид свредло		14 до 30	14 до 30	32 до 46	32 до 46
D		6,5			
d1		1/2"		5/8"	
d2		19,5			
h1		94			



размери в мм dimension in mm.		Седлови адаптор					
d1		3/4"	1"	1 1/4"	1 1/2"	2"	
h2		59	59	60	60	60	



п	Описание	Description
1	Купол	Dome-spindle
2	Пробивен вал	chuckshaft
3	Капак	drilling feed cover
4	Корпус на машината	drilling machine body
5	Краен движещ механизъм	end travel mechanism
6	Обезвъздушителен вентил	venting valve

размери в мм dimension in mm.		Адаптори за свредла				
Вид свредло		14 до 30	14 до 30	14 до 30	32 до 46	32 до 46
D		19	22	30	33	49
h1		59	49	49	54	52

Резервни части:

- 3/4", 1", 1 1/4", 1 1/2" и 2" седлови адаптори
 - Свредла със застопоряващи адаптори (от 14 до 30 мм) и (от 32 до 48 мм)
 - Седловите адаптори са опционални. Всеки седлови адаптор включва съответното свредло.
 - Свредла за 19, 22, 30, 33 и 46 мм.
 - Свредла от волфрамов карбид за 19, 22, 29, 32 и 44 мм.
 - Свредла за пластмасови тръби за 19, 29, 35 и 48 мм.
- Други свредла-по поръчка

Spare parts:

- 3/4", 1", 1 1/4", 1 1/2" and 2" saddle adapters.
 - 1/2" arbor hole saw (from 14 to 30 mm) and 5/8" arbor hole saw (from 32 to 48 mm) both featuring pilot drill with coupon retainer.
 - 6.5 mm pilot drill with coupon retainer.
 - Variable pitch hole saws of 19, 22, 30, 33 and 46 mm diameter.
 - Tungsten carbide hole saws of 19, 22, 29, 32 and 44 mm diameter.
 - Hole saws for plastic pipes of 19, 29, 35 and 48 mm diameter.
- Besides the indicated hole saw sizes, other optional sizes can be supplied to order.



Manual

Electric

Pneumatic



Threaded outlet options:

Възможности на резбовите изходи:

