

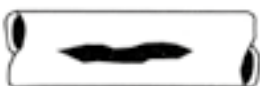
Приложение



За свързване на тръби



За свързване на счупени тръби



За пукнатини



За отвори



За ъглови отклонения



За наранени тръби

Аварийни скоби- техническа характеристика

DN от 20 до 80 мм
Дължина: L 80, 130мм

DN от 76 до 159 мм
Дължина: L 140, 200, 250 мм

DN от 159 до 240мм
Дължина: L 200, 300, 350, 500мм

DN от 246 до 468мм
Дължина: L 210, 300, 350, 500мм
DN от 495 до 650 с 2 захвата
Дължина: L 210, 300, 350, 500мм

DN от 700 до 2000мм с 3, 4 и 5 захвата
Дължина: L 210, 300, 350, 500мм

За други диапазони според различните производители-моля свържете се с нас

При заявка:

Когато се поръчва аварийна скоба е важно следното:

- Дължината на скобата трябва да е минимум 100 мм по-дълга от наранената част на тръбата.
- Вътрешният диаметър и работния диапазон на аварийната скоба трябва да са минимум тези на външния диаметър на тръбата.
- Задължително е да се знае DN на тръбата и материала, от който е изработена тръбата.
- Максимално допустимо аксиално отклонение : 2 mm.