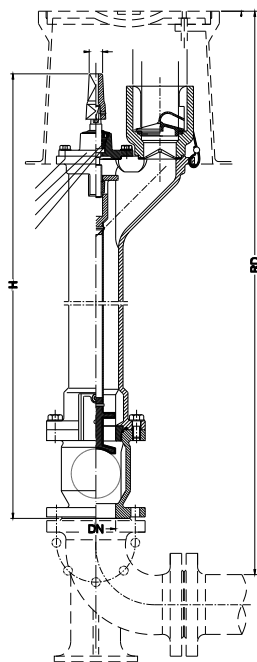


Хидранти с корпус от стомана/ с епоксидно покритие (червено или синьо)



Подземен хидрант PN10/PN16

DN	L mm	RD mm	тегло	налягане
80	750	1000	34	PN10/PN16
	1000	1250	37	PN10/PN16
	1250	1500	40	PN10/PN16
	1550	1800	43	PN10/PN16

Необходими части за монтаж:

Коляно/пета за хидрант

Охранително гърне за хидрант,
от чугун или с тяло от PE



Продуктова гама:

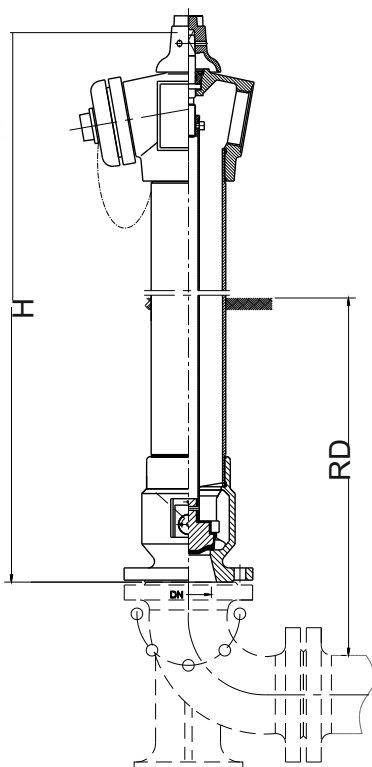
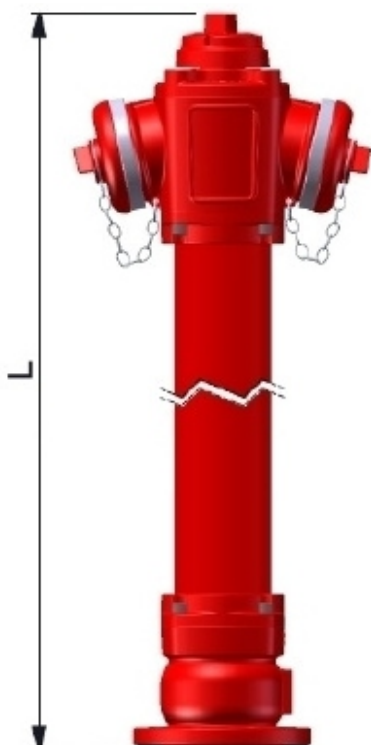
Подземен хидрант DN 80

Работно налягане: PN10/16

Средна работна температура: 70°C

Произведени съгласно **EN 14339** Вътрешно и външно антикорозионно покритие мин. 250µm

Хидранти с корпус от стомана/ с епоксидно покритие (червено или синьо)



Надземен хидрант PN10/PN16

DN	L mm	RD mm	тегло	налягане
80	1900	1250	47	PN10/PN16
	2150	1500	50	PN10/PN16
	2450	1800	54	PN10/PN16
100	1900	2B+1A	47	PN10/PN16
	2150	2B+1A	50	PN10/PN16
	2450	2B+1A	54	PN10/PN16

Опция: чупещ PN10/PN16

Продуктова гама:

Надземен хидрант DN 80/DN100

Работно налягане: PN10/16

Произведени съгласно **EN 14384**

Вътрешно и външно антикорозионно покритие мин. 250µm

Средна работна температура: 70°C

Необходими части за монтаж:

Коляно/пета за хидрант

